


OPRACOWANIE: DOKUMENTACJA GEOTECHNICZNA
dla potrzeb wykonania
sieci wodociągowej w ul. Ogrodowej oraz sieci kanalizacji sanitarnej
w ul. Strażackiej i Ogrodowej w Tuszynie

MIEJSCOWOŚĆ: Tuszyn **GMINA:** Tuszyn **WOJEWÓDZTWO :** łódzkie

INWESTOR: Gmina Tuszyn
ul. Piotrkowska 2/4
95 - 080 Tuszyn

NUMER UMOWY: 175/2009 **BRANŻA:** geologia

FUNKCJA	IMIĘ I NAZWISKO	DATA	PODPIS
Opracował	mgr Leon Wiśniewski Nr upr. geolog. 070247	03.2010r.	

WYKONYWANIE DOKUMENTACJI TECHNICZNEJ:

- | | | | | |
|--|--|--|--|---|
| <input type="checkbox"/> OCZYSZCZALNIE ŚCIEKÓW | <input type="checkbox"/> INSTALACJE SANITARNE WOD.-KAN. I C.O. | <input type="checkbox"/> SIECI ZEWNĘTRZNE WOD.-KAN. I C.O. | <input type="checkbox"/> KANALIZACJA CIŚNIENIOWA | <input type="checkbox"/> KOTŁOWNIE OGRZEWANIE KOMINKOWE |
| <input type="checkbox"/> STACJE WODOCIĄGOWE | | | | |

1. Wstęp

Dokumentację geotechniczną wykonano na zlecenie Urzędu Gminy Tuszyn.

Celem opracowania jest udokumentowanie warunków gruntowo – wodnych w miejscu projektowanej kanalizacji sanitarnej w Tuszynie, w ul. Strażackiej i Ogrodowej.

Dokumentację wykonano w oparciu o „Polską Normę”:

- PN-B-02479 Dokumentacja geotechniczna
- PN-B-02481 Terminologia podstawowa, symbole i jednostki miar

2. Zakres wykonanych prac

Dla udokumentowania podłoża gruntowego wykonano 3 odwierty: w ul. Strażackiej dwa otwory do głębokości 3,5m a w ul. Ogrodowej jeden otwór do głębokości 4,5m.

Rzędne otworów obliczono z punktów wysokościowych mapy sytuacyjno-wysokościowej – zał. Nr 1.

W trakcie wykonywania wierceń grunty poddano badaniom makroskopowym oraz dokonano pomiarów wody gruntowej.

Wyniki badań i pomiarów – poza częścią tekstową – są zamieszczone na przekrojach geotechnicznych i kartach otworów geotechnicznych.

3. Charakterystyka warunków gruntowo – wodnych

Wierceniami do głębokości 3,4 - 4,5m zbadano jedynie stropową część osadów czwartorzędowych, stanowiących podłoża gruntowe projektowanej kanalizacji sanitarnej.

Wzdłuż ul. Strażackiej – poniżej nasypów o miąższości od 0,9 do 0,6m występują głównie piaski pylaste średnio zagęszczone o stopniu zagęszczenia $I_D=0,5$, mokre.

Stan wody wysoki – 1,0m poniżej powierzchni terenu. Wiercenia wykonano tuż po dużych roztopach, stąd wysoki stan wody.

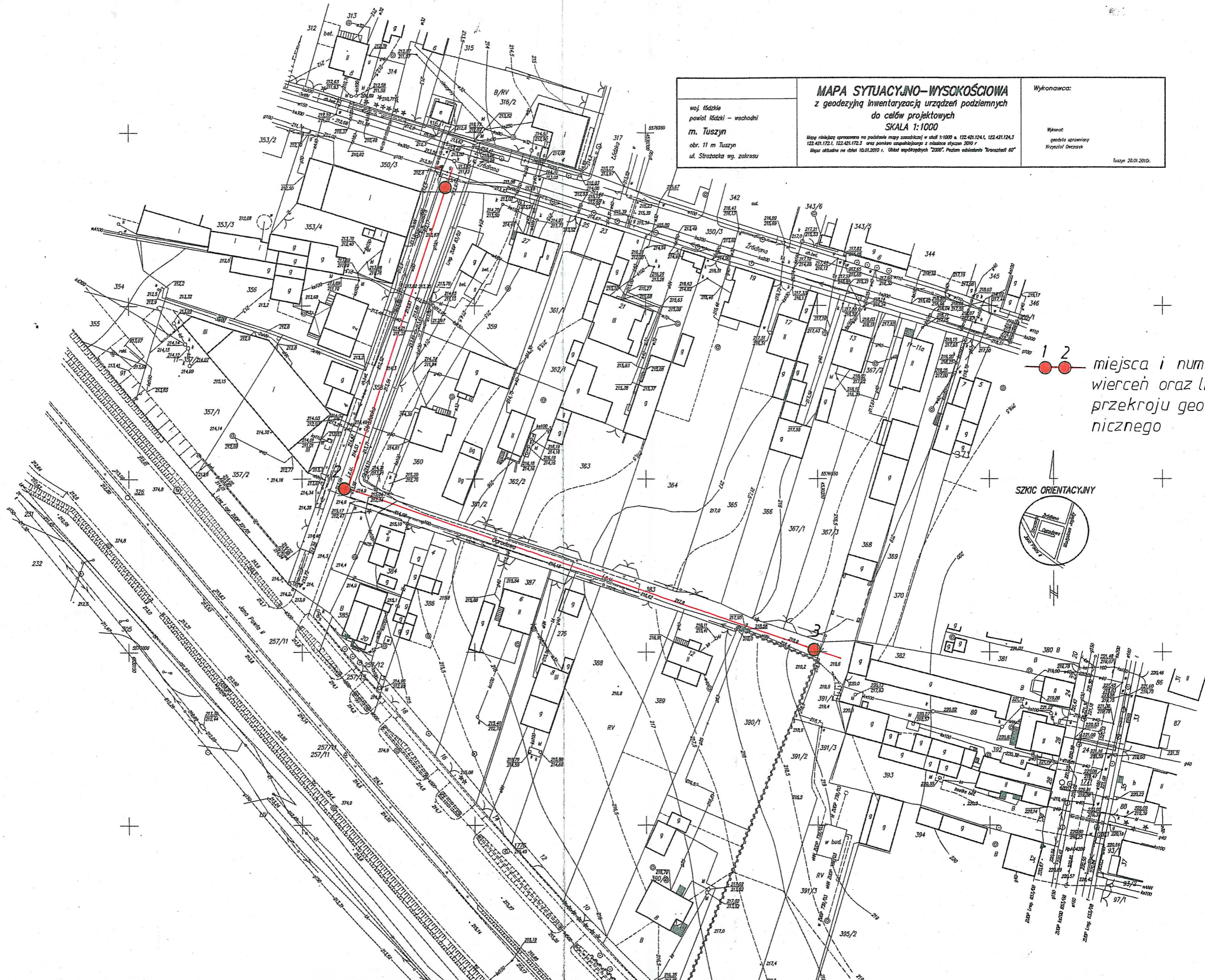
Ulica Ogrodowa, objęta badaniami geotechnicznymi o kierunku południowym, jest prostopadła do ul. Strażackiej.

W miejscu odwiertu – otwór Nr 3 – od powierzchni terenu do głębokości 2,2m występują piaski drobne średnio zagęszczone, zalegają na glinach piaszczystych twardeplastycznych o stopniu plastyczności $I_L=0,15$.

Wody nie nawiercono.

Załączniki

1. Mapa sytuacyjno – wysokościowa w skali 1:1000
2. Przekrój geotechniczny
3. Karty otworów geotechnicznych – szt.2.



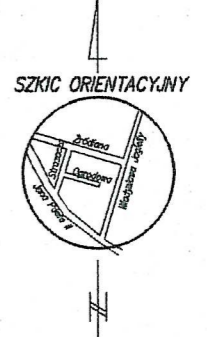
MAPA SYTUACYJNO-WYSOKOŚCIOWA
 z geodezyjną inwentaryzacją urządzeń podziemnych
 do celów projektowych
 SKALA 1:1000

woj. łódzkie
 powiat łódzki - wschodni
 m. Tuszyn
 obr. 11 m Tuszyn
 ul. Strażacka wg. zakresu

Wykonawca:
 Wykon.:
 geodeta uprawiony
 Krzysztof Oczarek
 Tuszyn 20.01.2010r.

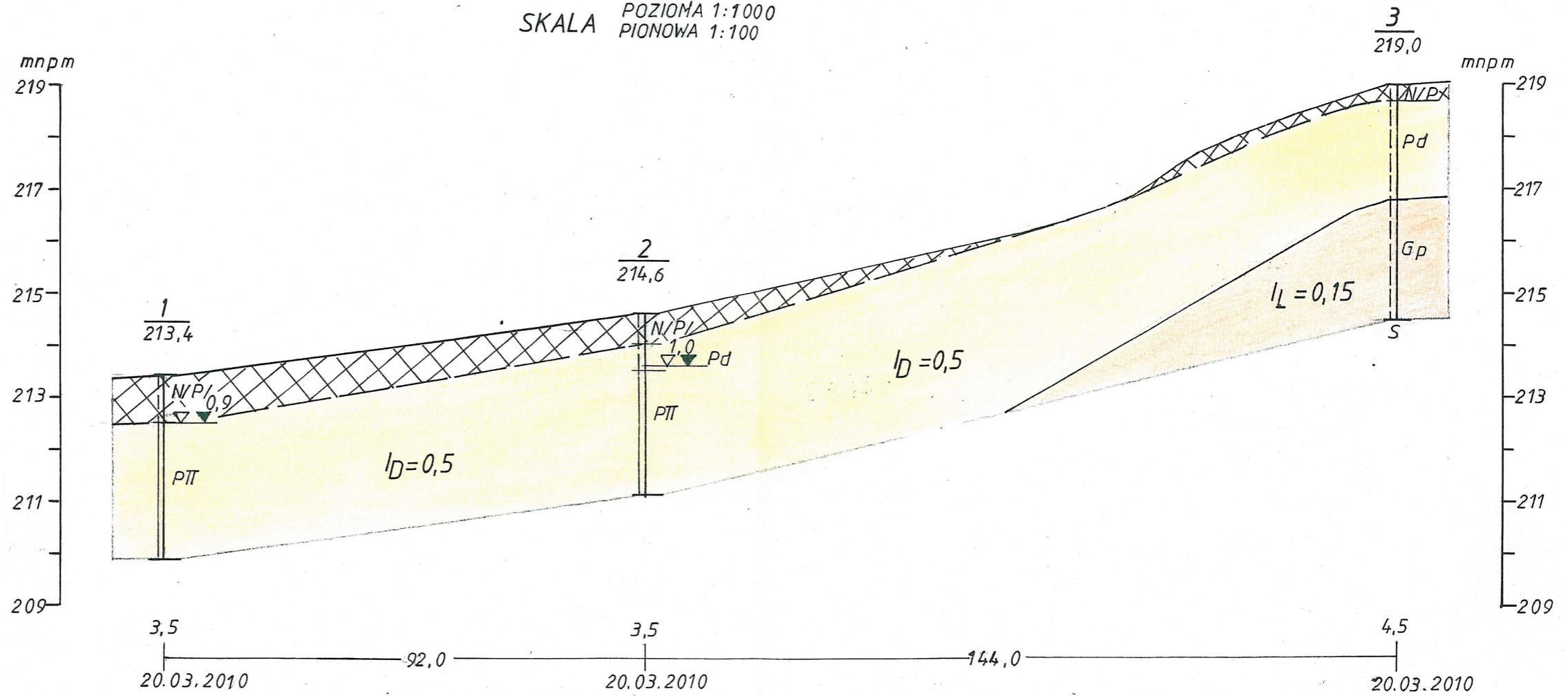
Mapa niniejszą opracowano na podstawie mapy zasadniczej w skali 1:1000 o. 122.426.124.1, 122.421.124.3
 122.421.172.1, 122.421.172.3 oraz punktu uzapobiegającego z miesiąca stycznia 2010 r.
 Mapa aktualna na dzień 10.01.2010 r. Użyto współrzędnych "2000". Poziom odciętych "Kroszki 60"

1 2
 miejsca i numery
 wierceń oraz linia
 przekroju geotech-
 nicznego



PRZEKRÓJ GEOTECHNICZNY

SKALA POZIOMA 1:1000
 PIONOWA 1:100



OPIS GRUNTÓW

	Nasyt
	Grunty piaszczyste
	Grunty gliniaste

Dokumentacja geotechniczna
 TUSZYN, ul. Strażacka, Ogrodowa -
 -kanalizacja

Opracował:
 mgr Leon Wiśniewski
 upr. geolog. nr 070247

KARTA OTWORU GEOTECHNICZNEGO

Otwór nr ..1+2..

Obiekt . Sieć wodociągowa

Lokalizacja . Tuszyn, ul. Strażacka, ul. Ogródowa

Zleceniodawca . Gmina Tuszyn, ul. Piotrkowska 2/4

Wiercenie wykonał

i opracował . L. Wiśniewski podpis



Data wykonania wiercenia . 20.03.2010r..

	Głęb. nawierc. i ustabiliz. zwierc. wody grunt w m.	Głęb. w m.	Profil litologiczny	Przełot warstw w m.	OPIS MAKROSKOPOWY			Geneza i stratygrafia	
					Rodzaj gruntów	Wilgotność	Ilość wafeczkowań		Stan gruntu
	1	2	3	4	5	6	7	8	9
	0,9 ▽▽	1	N/P/	0,9	Nasyp piaszczysty c.szary	w	-	zg	Nasyp
		2	PII		Piasek pylasty żółty	m	-	szg	Grunty pylasty
		3							
		3,5		3,5					
		3,5			<u>Otwór Nr 2</u>				
		3,5							
	1,0 ▽▽	1	N/P/	0,6	Nasyp piaszczysty c.szary	w	-	zg	Nasyp
		1	Pd	1,1	Piasek drobny żółty	w	-	szg	
		2	PII		Piasek pylasty żółty	m	-	szg	Grunty piaszczyste
		3							
		3,5		3,5					

KARTA OTWORU GEOTECHNICZNEGO

Otwór nr ...3...
 Obiekt .Śieć wodociągowa.....
 Lokalizacja Tuszyn, ul. Strażacka, ul. Ogrodowa.
 Zleceniodawca . Gmina Tuszyn, ul. Piotrkowska 2/4

Wiercenie wykonał
 i opracował L. Wiśniewski..... podpis 

Data wykonania wiercenia . 20.03.2010r...

	Głęb. nawierc. i ustabiliz. zwierc. wody grunt w m.	Głęb. w m.	Profil litologiczny	Przełot warstw w m.	OPIS MAKROSKOPOWY			Geneza i stratygrafia	
					Rodzaj gruntów	Wilgotność	Ilość wałeczkowań		Stan gruntu
	1	2	3	4	5	6	7	8	9
			N/P/A	0,3	Nasyp piaszczysty	w	-	zg	Nasyp
		1	Pd	2,2	Piasek drobny żółty	w	-	szg	Grunty piaszczyste
		2							
		3	Gp	4,5	Glina piaszczyste brąz	w	2/2	tpl	Grunty gliniaste
	Wody brak	4							
		4,5							